



# **KVAOI 300-ZM**

## **一键式检测机设备介绍**



# 目录

contents

01

设备描述

02

实例展示

P  
ART 01

# 设备描述

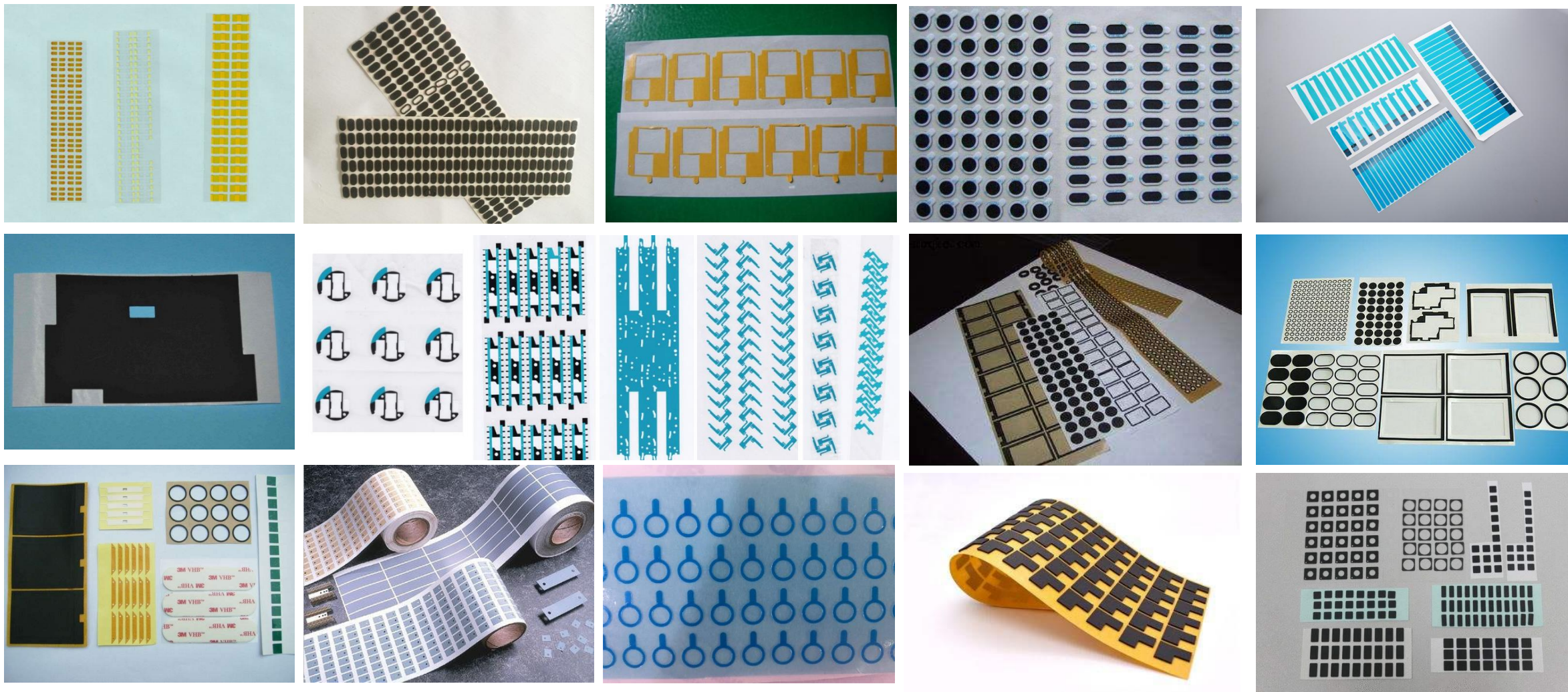
# 设备描述

## 设备架构图



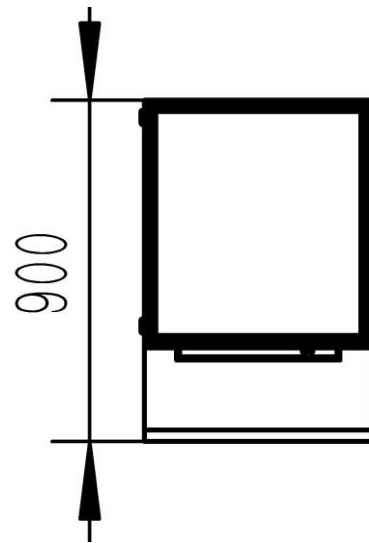
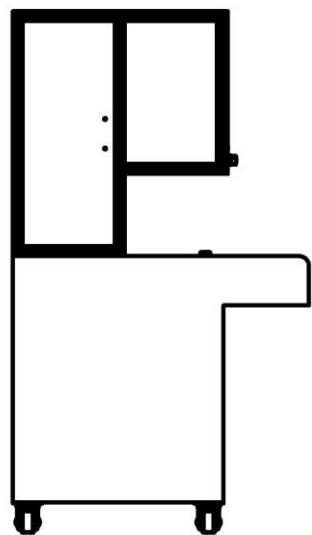
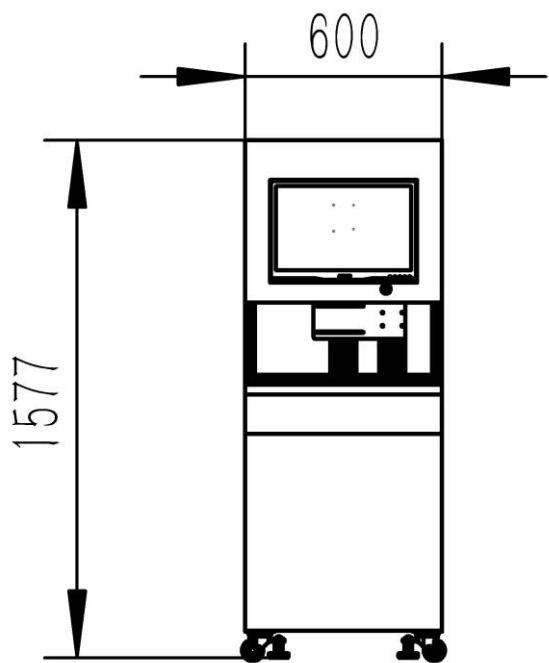
# 设备描述

应用场景:适用双面胶、背胶、泡棉胶、防尘网、保护膜、石墨片等未覆膜的片材模切产品单面检测。



# 设备描述

## 外形尺寸图



# 设备描述

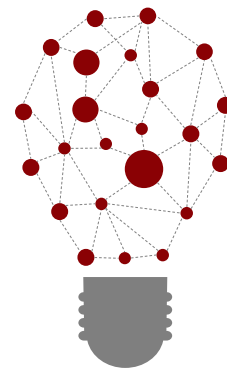
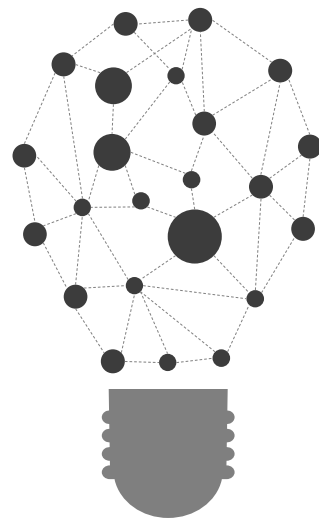
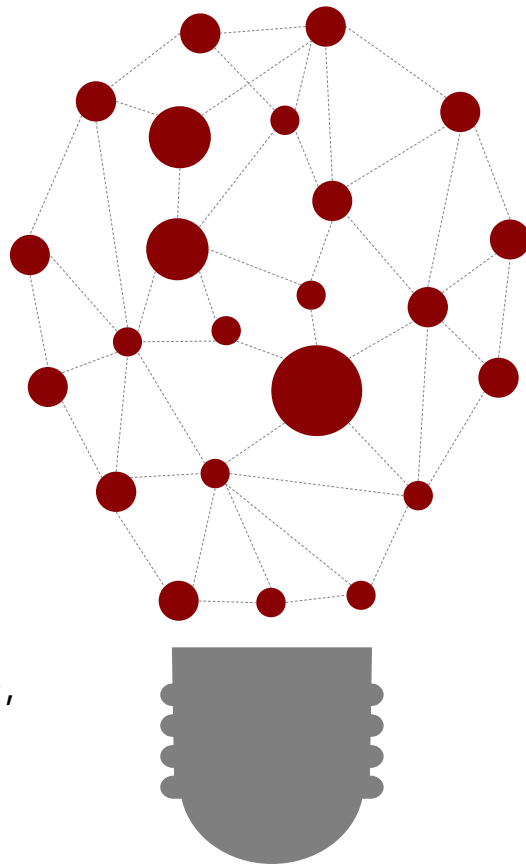
## 设备主要参数

设备型号	KVAOI300-ZM
外形尺寸(L*W*H)	900*600*1577mm
检测区域(L*W)	30*25mm-280*280mm
检测精度	0.01mm(与二次元对比)
功率要求	AC220V ±10% 50Hz 1.5KW
重量	60KG
控制方式	工控机+PLC+检测软件

# 设备描述

## 设备优点

- ▶ 通用性强，可适用不同产品
- ▶ 操作便捷，易上手，降低员工的培训学习成本
- ▶ 多种失效模式自动检测
- ▶ 7\*24小时高效稳定运行，保证效率,良率
- ▶ 可根据产品检测需求灵活配置光学系统
- ▶ 检测数据/不良图片自动生成通用csv报表，供下游系统/人员使用





# 设备描述

## 系统组成

01

机电系统

02

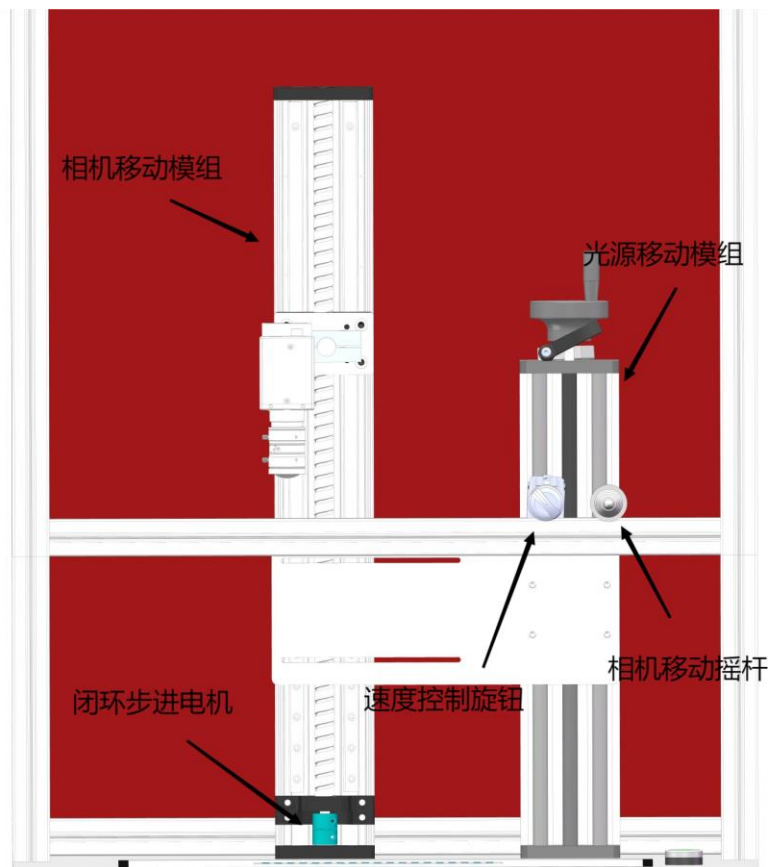
光学系统

03

检测系统

# 设备描述

## 机电系统



采用步进电机驱动直线模组，移动相机位置，速度控制旋钮可控制相机高低速运行，摇杆可控制相机手动移动。相机位置记录，定位精度可达0.01mm，

# 设备描述

## 光学系统



同轴光源



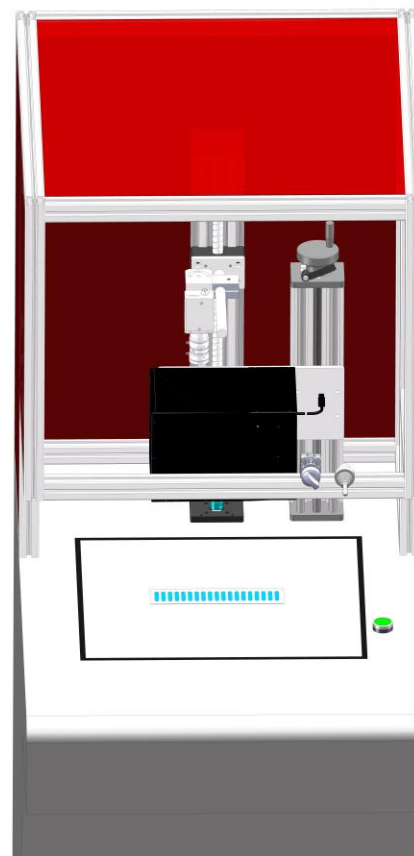
镜头



相机



背光源



# 设备描述

## 检测系统

秦视自研视觉软件KingVis，采用业界最先进的AI智能算法库，使用MLP神经网络多分组特征模式，通过AI智能学习功能，高效快速的达到检测效果

01

**自动形状匹配定位：**根据建立的产品形状模型特征，自动与被检测产品进行匹配，提高检测的灵活度。

02

**尺寸检测：**可通过抓取点、线、圆心去计算其尺寸距离，即点到点、点到线、线到线、点到圆心、线到圆心、圆心到圆心的距离等。

03

**外观检测：**放入10张以上良品图至文件夹进行训练，检测系统检测时会将训练的标准图与检测图进行表面差异对比，将不同的地方红色标识，提高识别精度

04

**特征分类：**将大量样本根据不同特征放至文件夹内进行训练，系统经过机器学习对检测产品进行不良分类

P  
ART 02

# 实例展示

# 实例展示

## 设备展示





# 感谢您的聆听与参与

v1.5

More